



Numer P/26/009513

Miejscowość Kalisz

Data 12-02-2026

WARUNKI PRZYŁĄCZENIADO SIECI ELEKTROENERGETYCZNEJ ENERGA-OPERATOR SA
Oddział w KaliszuPneta 23 130 m
L12/12

1. Przyłączany obiekt:
Nazwa: budynek mieszkalny - jednorodzinny - budynek 1
Adres (Nr działki): Mączniki, ul. Szafirowa
gm. Nowe Skalmierzyce, działka numer 3/28
2. Grupa przyłączeniowa: grupa V
3. Moc przyłączeniowa: 12.5 kW
4. Miejsce przyłączenia:
GPZ - Kalisz Piwonice [01004]
Linia 15 kV Linia 43000 Piwonice-Strzyżew-Grabów [SN1-01004/30]
Stacja SN/nn Mączniki Aleja Rzekty 22 2W TT [T412002]
Obwód nn NN1-T412002/05 [NN1-T412002/05]
Obiekt Obwód [nN] NN1-T412002/05 [NN1-T412002/05]
5. Miejsce dostarczania energii elektrycznej:
zaciski prądowe na ostatniej listwie zaciskowej w szafce pomiarowej w kierunku instalacji odbiorcy;
6. Rodzaj przyłącza: kablowe
7. Zakres prac niezbędnych do realizacji przyłączenia oraz wymagania w zakresie wyposażenia niezbędnego do współpracy z siecią:
 - 7.1. Zakres inwestycji realizowanych przez ENERGA-OPERATOR SA
 - 7.1.1. Urządzenia WN i SN:
 - nie dotyczy
 - 7.1.2. Stacja transformatorowa:
 - nie dotyczy
 - 7.1.3. Urządzenia nn:
 - a) w zakresie przyłącza:
 - pobudować szafkę kablowo-pomiarową 2-licznikową przy granicy działki przy linii rozgraniczającej z drogą dojazdową (drugie miejsce pomiarowe dla P/26/009508)
 - b) w zakresie rozbudowy sieci:
 - pobudować kabel typu NA2XY (YAKXS) o przekroju minimum 4x120mm² w kierunku przyłączanego obiektu
 - 7.1.4. Wyposażenie urządzeń, instalacji lub sieci, niezbędne do współpracy z siecią, do której instalacje lub sieci są przyłączane:
 - nie dotyczy
 - 7.1.5. Zabezpieczenie sieci przed zakłóceniami elektrycznymi powodowanymi przez urządzenia, instalacje lub sieci wnioskodawcy:
 - Zainstalowane urządzenia i instalacje nie mogą wprowadzać zakłóceń do sieci rozdzielczej. Obciążenie winno być rozłożone równomiernie na poszczególne fazy. W przypadku posiadania urządzeń lub instalacji mogących wprowadzić zakłócenia do sieci rozdzielczej należy zastosować odpowiednie urządzenia eliminujące wprowadzanie zakłóceń
 - 7.1.6. Dostosowanie przyłączanych urządzeń, instalacji lub sieci do systemów sterowania dyspozytorskiego:
 - nie dotyczy
 - 7.1.7. Demontaże:
 - nie dotyczy
- 7.2. Zakres inwestycji realizowanych przez Podmiot Przyłączany:
 - Odbiorca przygotowuje zalicznikową linię zasilającą (ZLZ) oraz instalację odbiorczą
8. Wymagany stopień skompensowania mocy biernej:
tgφ QI: 0.4
tgφ QIV: 0
9. Wymagania dotyczące układu pomiarowo-rozliczeniowego i systemu pomiarowo-rozliczeniowego:
 - 9.1. Miejsce zainstalowania:
wolnostojące złącze kablowo-pomiarowe
 - 9.2. Rodzaj i prąd znamionowy oraz miejsce usytuowania zabezpieczenia przedlicznikowego / głównego:
wyłącznik nadmiarowo - prądowy bez członu zwarciovowego (ogranicznik mocy) o prądzie znamionowym 25 A, zainstalowane w szafce pomiarowej
 - 9.3. Sposób pomiaru: bezpośredni
 - 9.4. Rodzaj mierzonej energii: Energia elektryczna czynna pobrana, Moc maksymalna pobrana, Straty nieobecne/ pomijalnie małe

- 9.5. Przystosowanie układu pomiarowo-rozliczeniowego do systemów zdalnego odczytu danych pomiarowych
-
- 9.6. Wymagania dodatkowe:
- Dla pomiaru pośredniego lub półpośredniego, zastosować odpowiednie przekładniki i listwę kontrolno-pomiarową a w obwodach wtórnych pomiaru wykonać zabezpieczenie obwodów napięciowych liczników oraz optyczną sygnalizację zaniku napięcia.
 - Dla poszczególnych etapów budowy przewidzieć pomiar dostosowany do poboru mocy.
 - Urządzenia pomiarowe winny być osłonięte i przystosowane do oplombowania.
 - Wymagania techniczne dla układów transmisji danych pomiarowych określone są w Instrukcji Ruchu i Eksploatacji Sieci Dystrybucyjnej ENERGA–OPERATOR SA
 - inne:
-
10. Dane dotyczące sieci oraz parametry w zakresie elektroenergetycznej automatyki zabezpieczeniowej i systemowej
- 10.1. Dotyczy sieci o napięciu do 1 kV:
- | | | | |
|----|---------------------------------|------|----|
| a) | Układ sieci | TN-C | |
| b) | Napięcie znamionowe sieci | 0,4 | kV |
| c) | Maksymalny prąd zwarcia w sieci | 26 | kA |
- Rzeczywistą wartość prądu zwarcia oblicza projektant.
- d) System ochrony od porażeń Samoczynne wyłączenie zasilania
- 10.2. Dotyczy sieci o napięciu powyżej 1 kV:
- | | | | |
|----|---------------------------------------|---|-----|
| a) | Sposób pracy punktu neutralnego sieci | - | |
| b) | Napięcie znamionowe sieci | - | kV |
| c) | Prąd zwarcia doziemnego | - | A |
| d) | Czas wyłączenia zwarcia doziemnego | - | s |
| e) | Moc zwarcia na szynach 15 kV | - | MVA |
| f) | Czas wyłączenia zwarcia wielofazowego | - | s |
- w stacji 110/15 kV GPZ Kalisz Piwonice
- Rzeczywistą wartość prądu zwarcia wielofazowego oblicza projektant na podstawie mocy zwarcia.
- g) System ochrony od porażeń uziemienie ochronne
- 10.3. Inne:
-
11. Dane znamionowe urządzeń, instalacji i sieci oraz dopuszczalne graniczne parametry ich pracy
- | Rodzaj urządzenia/instalacji/sieci | Napięcie znam. [kV] | Moc znam. [kW] | Prąd rozruchu [A] |
|------------------------------------|---------------------|----------------|-------------------|
| | | | |
12. Inne ustalenia:
- 12.1. Dotyczy projektu budowlanego:
- Dokumentację techniczną sieci elektroenergetycznej/przyłącza należy uzgodnić na etapie projektowania w Rejonie Dystrybucji w Kaliszu.
 - Przy opracowaniu Dokumentacji Technicznej należy w maksymalny sposób uwzględnić realizację zadania w technologii PPN (Prace Pod Napięciem)
- 12.2. Dotyczy współpracy ruchowej:
- nie dotyczy
- 12.3. Dotyczy umowy o przyłączenie:
- nie dotyczy
- 12.4. Inne wymagania:
- nie dotyczy
13. Użytkowane urządzenia elektryczne powinny spełniać wymagania określone w obowiązujących przepisach dotyczących kompatybilności elektromagnetycznej.
14. Przy realizacji niniejszych warunków przyłączenia należy uwzględnić wymagania określone w Instrukcji Ruchu i Eksploatacji Sieci Dystrybucyjnej obowiązującej na terenie działania ENERGA-OPERATOR SA.
15. Standardy jakościowe energii elektrycznej określa Rozporządzenie Ministra Gospodarki z dnia 4 maja 2007 roku (Dz.U. Nr 93 poz. 623 z 2007 r.).
- ENERGA-OPERATOR SA nie zapewnia bezprzerwowej dostawy energii do sieci elektroenergetycznej dla ww. obiektu. Należy liczyć się z możliwością przerw w dostawie energii elektrycznej. Bezprzerwową dostawę energii elektrycznej można zapewnić jedynie poprzez zainstalowanie własnego źródła energii (np. agregatu prądotwórczego, urządzenia UPS, itp.) po uprzednim uzgodnieniu warunków jego instalacji z ENERGA-OPERATOR SA Oddział w Kaliszu
16. Zawarcie umowy o przyłączenie stanowi podstawę do rozpoczęcia realizacji prac projektowych i budowlano-montażowych, na zasadach określonych w tej umowie. Projekt umowy o przyłączenie stanowi załącznik do niniejszych warunków.
17. Warunki przyłączenia są ważne 2 lata od dnia ich doręczenia.
- Po zawarciu umowy o przyłączenie warunki przyłączenia ważne są w okresie obowiązywania umowy o przyłączenie.
18. Działając na podstawie art. 7 ust. 14 ustawy z dnia 10 kwietnia 1997 roku – Prawo energetyczne (Dz. U. nr 54 poz. 348 z późn.

zm.) w związku z art. 34 ust. 3 pkt 3 ustawy z dnia 7 lipca 1994 roku (Dz. U. nr 89 poz. 414 z późn. zm.) ENERGIA-OPERATOR SA oświadcza, że zapewni dostawę energii dla obiektu przyłączanego:

- po przyłączeniu obiektu do sieci elektroenergetycznej na podstawie niniejszych warunków przyłączenia oraz w oparciu o umowę o przyłączenie, jaka zostanie zawarta pomiędzy Podmiotem Przyłączanym a ENERGIA – OPERATOR SA,
- po zawarciu umowy o świadczenie usług dystrybucji lub umowy kompleksowej.

Niniejsze oświadczenie jest oświadczeniem w rozumieniu art. 34 ust. 3, pkt. 3 ustawy - Prawo budowlane.

Zdobych Piotr

OPRACOWAŁ

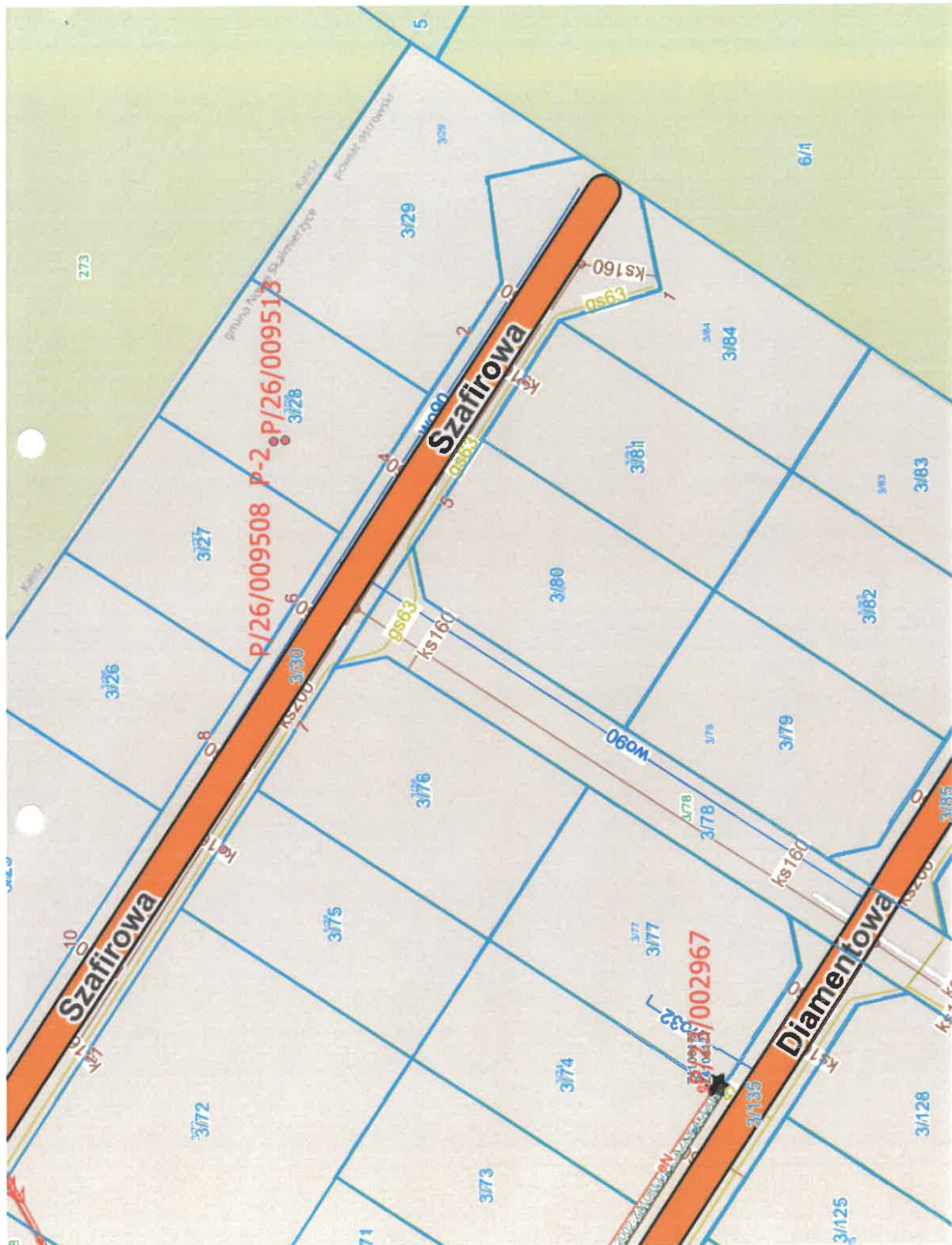
tel. 625002437

ZATWIERDZIŁ

Otrzymują:

1. Wnioskodawca
2. ENERGIA-OPERATOR SA Oddział w Kaliszu Rejon Dystrybucji w Kaliszu
ul. Wojska Polskiego 35, 62-800 Kalisz

Kierownik
Działu Przyłączeń
Grzegorz Sobczak



Numer P/26/009508

Miejscowość Kalisz

Data 12-02-2026

WARUNKI PRZYŁĄCZENIA

DO SIECI ELEKTROENERGETYCZNEJ ENERGA-OPERATOR SA

Oddział w Kaliszu

1. Przyłączany obiekt:
Nazwa: budynek mieszkalny - jednorodzinny- budynek 2
Adres (Nr działki): Mączniki, ul. Szafirowa
gm. Nowe Skalmierzyce, działka numer 3/28
 2. Grupa przyłączeniowa: grupa V
 3. Moc przyłączeniowa: 12.5 kW
 4. Miejsce przyłączenia:
GPZ - Kalisz Piwonice [01004]
Linia 15 kV Linia 43000 Piwonice-Strzyżew-Grabów [SN1-01004/30]
Stacja SN/nn Mączniki Aleja Rzekty 22 2W TT [T412002]
Obwód nn NN1-T412002/05 [NN1-T412002/05]
Obiekt Obwód [nn] NN1-T412002/05 [NN1-T412002/05]
 5. Miejsce dostarczania energii elektrycznej:
zaciski prądowe na ostatniej listwie zaciskowej w szafce pomiarowej w kierunku instalacji odbiorcy;
 6. Rodzaj przyłącza: kablowe
 7. Zakres prac niezbędnych do realizacji przyłączenia oraz wymagania w zakresie wyposażenia niezbędnego do współpracy z siecią:
 - 7.1. Zakres inwestycji realizowanych przez ENERGA-OPERATOR SA
 - 7.1.1. Urządzenia WN i SN:
- nie dotyczy
 - 7.1.2. Stacja transformatorowa:
- nie dotyczy
 - 7.1.3. Urządzenia nn:
 - a) w zakresie przyłącza:
- pobudować szafkę kablowo-pomiarową 2-licznikową przy granicy działki przy linii rozgraniczającej z drogą dojazdową (drugie miejsce pomiarowe dla P/26/009513)
 - b) w zakresie rozbudowy sieci:
- pobudować kabel typu NA2XY (YAKXS) o przekroju minimum 4x120mm² w kierunku przyłączanego obiektu
 - 7.1.4. Wyposażenie urządzeń, instalacji lub sieci, niezbędne do współpracy z siecią, do której instalacje lub sieci są przyłączane:
- nie dotyczy
 - 7.1.5. Zabezpieczenie sieci przed zakłóceniami elektrycznymi powodowanymi przez urządzenia, instalacje lub sieci wnioskodawcy:
- Zainstalowane urządzenia i instalacje nie mogą wprowadzać zakłóceń do sieci rozdzielczej. Obciążenie winno być rozłożone równomiernie na poszczególne fazy. W przypadku posiadania urządzeń lub instalacji mogących wprowadzić zakłócenia do sieci rozdzielczej należy zastosować odpowiednie urządzenia eliminujące wprowadzanie zakłóceń
 - 7.1.6. Dostosowanie przyłączanych urządzeń, instalacji lub sieci do systemów sterowania dyspozytorskiego:
- nie dotyczy
 - 7.1.7. Demontaże:
- nie dotyczy
 - 7.2. Zakres inwestycji realizowanych przez Podmiot Przyłączany:
- Odbiorca przygotowuje zalicznikową linię zasilającą (ZLZ) oraz instalację odbiorczą
8. Wymagany stopień skompensowania mocy biernej:
tgφ QI: 0.4
tgφ QIV: 0
9. Wymagania dotyczące układu pomiarowo-rozliczeniowego i systemu pomiarowo-rozliczeniowego:
 - 9.1. Miejsce zainstalowania:
wolnostojące złącze kablowo-pomiarowe
 - 9.2. Rodzaj i prąd znamionowy oraz miejsce usytuowania zabezpieczenia przedlicznikowego / głównego:
wyłącznik nadmiarowo - prądowy bez członu zwarcowego (ogranicznik mocy) o prądzie znamionowym 25 A, zainstalowane w szafce pomiarowej
 - 9.3. Sposób pomiaru: bezpośredni
 - 9.4. Rodzaj mierzonej energii: Energia elektryczna czynna pobrana, Moc maksymalna pobrana, Straty nieobecne/ pomijalnie małe

A

- 9.5. Przystosowanie układu pomiarowo-rozliczeniowego do systemów zdalnego odczytu danych pomiarowych
- 9.6. Wymagania dodatkowe:
- Dla pomiaru pośredniego lub półpośredniego, zastosować odpowiednie przekładniki i listwę kontrolno-pomiarową a w obwodach wtórnych pomiaru wykonać zabezpieczenie obwodów napięciowych liczników oraz optyczną sygnalizację zaniku napięcia.
 - Dla poszczególnych etapów budowy przewidzieć pomiar dostosowany do poboru mocy.
 - Urządzenia pomiarowe winny być osłonięte i przystosowane do oplombowania.
 - Wymagania techniczne dla układów transmisji danych pomiarowych określone są w Instrukcji Ruchu i Eksploatacji Sieci Dystrybucyjnej ENERGA-OPERATOR SA
 - inne:
10. Dane dotyczące sieci oraz parametry w zakresie elektroenergetycznej automatyki zabezpieczeniowej i systemowej
- 10.1. Dotyczy sieci o napięciu do 1 kV:
- Układ sieci TN-C
 - Napięcie znamionowe sieci 0,4 kV
 - Maksymalny prąd zwarcia w sieci 26 kA
Rzeczywistą wartość prądu zwarcia oblicza projektant.
 - System ochrony od porażeń Samoczynne wyłączenie zasilania
- 10.2. Dotyczy sieci o napięciu powyżej 1 kV:
- Sposób pracy punktu neutralnego sieci -
 - Napięcie znamionowe sieci - kV
 - Prąd zwarcia doziemnego - A
 - Czas wyłączenia zwarcia doziemnego - s
 - Moc zwarcia na szynach 15 kV - MVA
 - Czas wyłączenia zwarcia wielofazowego - s
w stacji 110/15 kV GPZ Kalisz Piwonice
Rzeczywistą wartość prądu zwarcia wielofazowego oblicza projektant na podstawie mocy zwarciaowej.
 - System ochrony od porażeń uziemienie ochronne
- 10.3. Inne:
11. Dane znamionowe urządzeń, instalacji i sieci oraz dopuszczalne graniczne parametry ich pracy
- | Rodzaj urządzenia/instalacji/sieci | Napięcie znam. [kV] | Moc znam. [kW] | Prąd rozruchu [A] |
|------------------------------------|---------------------|----------------|-------------------|
| | | | |
12. Inne ustalenia:
- 12.1. Dotyczy projektu budowlanego:
- Dokumentację techniczną sieci elektroenergetycznej/przyłącza należy uzgodnić na etapie projektowania w Rejonie Dystrybucji w Kaliszu.
 - Przy opracowaniu Dokumentacji Technicznej należy w maksymalny sposób uwzględnić realizację zadania w technologii PPN (Prace Pod Napięciem)
- 12.2. Dotyczy współpracy ruchowej:
- nie dotyczy
- 12.3. Dotyczy umowy o przyłączenie:
- nie dotyczy
- 12.4. Inne wymagania:
- nie dotyczy
13. Użytkowane urządzenia elektryczne powinny spełniać wymagania określone w obowiązujących przepisach dotyczących kompatybilności elektromagnetycznej.
14. Przy realizacji niniejszych warunków przyłączenia należy uwzględnić wymagania określone w Instrukcji Ruchu i Eksploatacji Sieci Dystrybucyjnej obowiązującej na terenie działania ENERGA-OPERATOR SA.
15. Standardy jakościowe energii elektrycznej określa Rozporządzenie Ministra Gospodarki z dnia 4 maja 2007 roku (Dz.U. Nr 93 poz. 623 z 2007 r.).
ENERGA-OPERATOR SA nie zapewnia bezprzerwowej dostawy energii do sieci elektroenergetycznej dla ww. obiektu. Należy liczyć się z możliwością przerw w dostawie energii elektrycznej. Bezprzerwową dostawę energii elektrycznej można zapewnić jedynie poprzez zainstalowanie własnego źródła energii (np. agregatu prądotwórczego, urządzenia UPS, itp.) po uprzednim uzgodnieniu warunków jego instalacji z ENERGA-OPERATOR SA Oddział w Kaliszu
16. Zawarcie umowy o przyłączenie stanowi podstawę do rozpoczęcia realizacji prac projektowych i budowlano-montażowych, na zasadach określonych w tej umowie. Projekt umowy o przyłączenie stanowi załącznik do niniejszych warunków.
17. Warunki przyłączenia są ważne 2 lata od dnia ich doręczenia.
Po zawarciu umowy o przyłączenie warunki przyłączenia ważne są w okresie obowiązywania umowy o przyłączenie.
18. Działając na podstawie art. 7 ust. 14 ustawy z dnia 10 kwietnia 1997 roku – Prawo energetyczne (Dz. U. nr 54 poz. 348 z późn.

zm.) w związku z art. 34 ust. 3 pkt 3 ustawy z dnia 7 lipca 1994 roku (Dz. U. nr 89 poz. 414 z późn. zm.) ENERGA-OPERATOR SA oświadcza, że zapewni dostawę energii dla obiektu przyłączanego:

- po przyłączeniu obiektu do sieci elektroenergetycznej na podstawie niniejszych warunków przyłączenia oraz w oparciu o umowę o przyłączenie, jaka zostanie zawarta pomiędzy Podmiotem Przyłączanym a ENERGA – OPERATOR SA,
- po zawarciu umowy o świadczenie usług dystrybucji lub umowy kompleksowej.

Niniejsze oświadczenie jest oświadczeniem w rozumieniu art. 34 ust. 3, pkt. 3 ustawy - Prawo budowlane.

Zdobych Piotr
OPRACOWAŁ
tel. 625002437

ZATWIERDZIŁ

Otrzymują:

1. Wnioskodawca
2. ENERGA-OPERATOR SA Oddział w Kaliszu Rejon Dystrybucji w Kaliszu
ul. Wojska Polskiego 35, 62-800 Kalisz

Kierownik
Działu Przyłączeń
Włodzisław Sobczak



Legenda do projektu:

- ① Projektowany budynek mieszkalny jednorodzinny dwulokalowy
- ② Projektowane dojścia i dojazd utwardzone
- ③ Tereny biologicznie czynne
- P Projektowany parking na 2 miejsca postojowe
- ☐ Projektowane miejsce na gromadzenie odpadów

eN, w, ks – projektowane przyłącza techniczne (wg osobnego opracowania)

Granice inwestycji A B C D

MAPA DO CELÓW PROJEKTOWYCH SKALA 1 : 500

OZNACZENIE KANCELARYJNE:
KSIĘGA ROBÓT:

Miejscowość:

Jedn.ewid.: 301702_S, Gm

Obręb:

Układ współrz.

Układ wysokości:

Ulica:

Ozn. granic

obszaru oprac.

M

Dla działek nr 3/28 brak informacji o obciążeniach służebnych w dziale III księgi wieczystej. Nie wyklucza s innych działkach w zakresie oprac.

Tytuł rysunku:	Projekt zagospodarowania terenu		
Objekt budowl.:	Budynek mieszkalny jednorodzinny dwulok.	Skala: 1:500	
Adres obiektu:	dz.nr 3/28, obr. 0015 Mączniki jedn. 301702-S Nowe Skalmierzyce	Data: 02.2026	
Inwestor:	J u	Nr.rys.: 3	
Autor projektu:	Imię i Nazwisko	Nr uprawnień	Podpis
	inż. Zdzisław Konecki	specj. arch.i konstr.bud GT-81/76/Pii	

